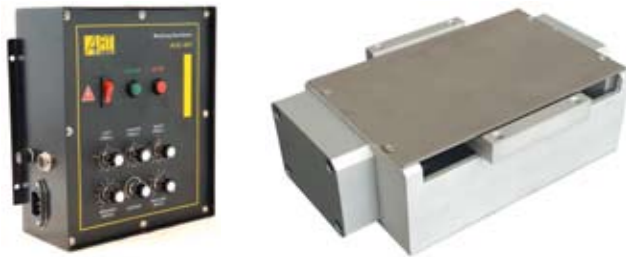


Oszillatoren

Linearoszillator

Der ART-AOC 601 Schweiß-Oszillator verwendet:

Schrittmotor, Kugelumlaufspindel und Linearführung.



Die Belastungskapazität beginnt bei 25 kg. Dieser Oszillator wird überwiegend für WIG, MAG und MIG verwendet. Der Präzisions-Mikromotor wird über die CPU angesteuert. Durch das Potentiometer ist eine stufenlose Einstellung möglich.

LINEAROSZILLATOR ART-AOC 601

Technische Daten

Netzspannung	AC-230 V, 50 Hz
Haltezeit Links/Rechts/Mitte	0–5 s
Pendelbreite	50 mm
Pendelgeschwindigkeit	0–2400 mm/min
Genauigkeit	0,1 mm/s
Steuerung	Digital
Gewicht	1,8 kg

EIGENSCHAFTEN und VORTEILE

- ART-AOC 601 Oszillator zum Schweißen
- Klein, leicht und bedienerfreundlich
- Geschwindigkeit, oszillierende Breite und Pausenzeiten für Links, Rechts und Mitte sind einstellbar
- Zentrum und Pendelbreite können verlagert werden
- Der Brenner geht nach dem Stopp automatisch in die Mittelstellung
- Kann große Schwankungen problemlos ausgleichen

Winkeloszillator

ART-WOS Schweiß-Oszillator verwendet einen Schneckenantrieb.



Die Belastungskapazität liegt bei 5 kg. Dieser Oszillator wird überwiegend für WIG, MAG und MIG verwendet. Der Präzisions-Mikromotor wird über die CPU angesteuert. Durch das Potentiometer ist eine stufenlose Einstellung möglich.

WINKELSZILLATOR ART-WOS

Technische Daten

Netzspannung	AC-230 V, 50 Hz
Verfahren	Schneckenantrieb
Pendelgeschwindigkeit	0–30 U/min
Zentrumverstellung	8°
Oszillierende Breite	8°
Haltezeit Links/Rechts	0–2 s
Steuerung	Digital
Gewicht	1,8 kg

EIGENSCHAFTEN und VORTEILE

- ART-WOS Oszillator zum Schweißen
- Klein, leicht und bedienerfreundlich
- Geschwindigkeit, oszillierende Breite und Pausenzeiten für Links, Rechts und Mitte sind einstellbar
- Der Brenner geht nach dem Stopp automatisch in die Mittelstellung
- Kann große Schwankungen problemlos ausgleichen
- Magnetische Fernbedienung